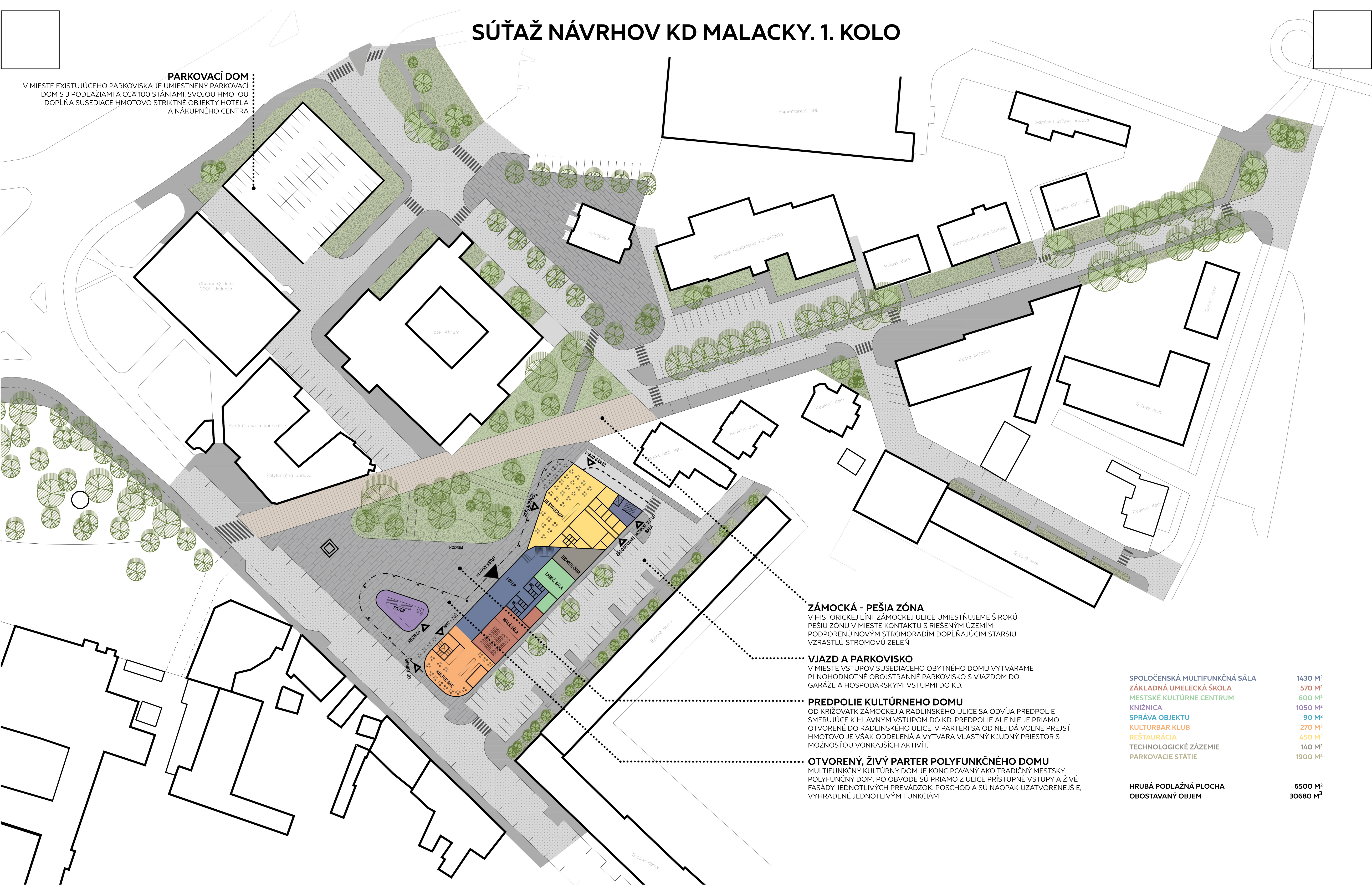
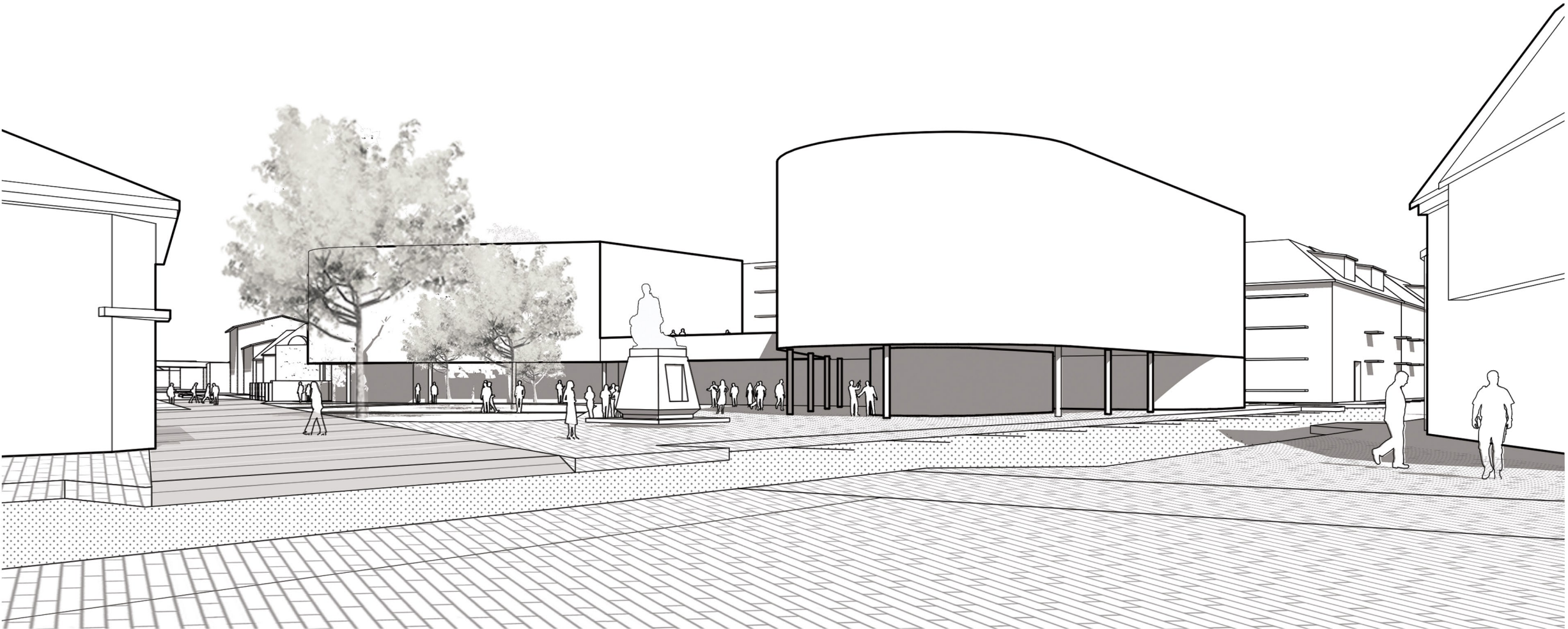


SÚŤAŽ NÁVRHOV KD MALACKY. 1. KOLO



SITUÁCIA M 1:600



POHĽAD Z KLÁŠTORNÉHO NÁMESTIA

SYNAGÓGA V STROMORADÍ
SYNAGÓGA S VEĽMI HETEROGÉNNYM OKOLÍM JE VIZUÁLNE OPROSTENÁ AKÉHKOLIEK PRIAMEHO OKOLIA. PRIESTRANSTVO OKOLO JE VYDLAŽENÉ A LEMOVANÉ STROMORADIOM OSOVO SA OTVÁRAJÚCIM VOČÍ VSTUPU DO SYNAGÓGY.

VEĽKÁ SÁLA
VEĽKÁ MULTIFUNKČNÁ SÁLA TVORÍ SAMOSTATNÝ OBJEKT PREPOJENÝ SPOLOČNÝM FOYER S OSTATNÝMI SÁLAMI. KULTURBAROM A PREDPOLÍM KD SAMOSTATNÝ OBJEKT UMOŽŇUJE DOTVAROVANIE A VÝŠKOVÉ RIŠENIE SPECIFICKÉ PRE TENTO PRIESTOR.

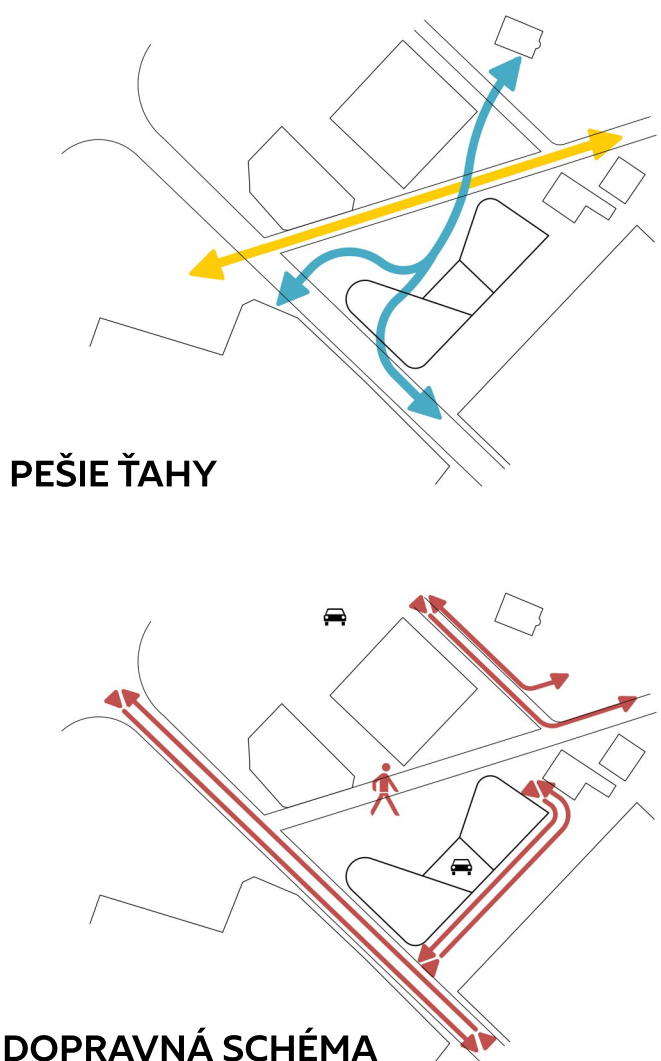
MESTSKÉ KULTÚRNE CENTRUM A ZÁKLADNÁ UMELECKÁ ŠKOLA S ÁTRIOM
MENŠIE PRIESTORY – UČEBNÍ A KLUBOVNÉ AKO AJ ADMINISTRATÍVY OBOCH FUNKCIÍ SÚ NA POSCHODIACH KOMPAKTNÉHO BLOKU. SÁLY – MALÁ A TANEČNÁ SÚ V PRÍZEMÍ PRÍSTUPNÉ ČEZ FOYER Z ULICE. UMOŽŇUJE TO TAK FLEXIBILNÉ ZDIELANIE PRE RÔZNE AKCIE OBOCH INŠTITÚCIÍ.

ULIČNÁ ČIARA A NÁROŽIE
VOČÍ RADLINSKÉHO ULICE JE PREDPOLIE KD ODDELENÉ 3-PODLAŽNÝM BLOKOM DOPLŇUJÚCIM JESTYVÚCU ULIČNÚ FRONTU A UKONČUJUCU JU AKCENTUJÚCIM NÁROŽÍM KNIŽNICE.

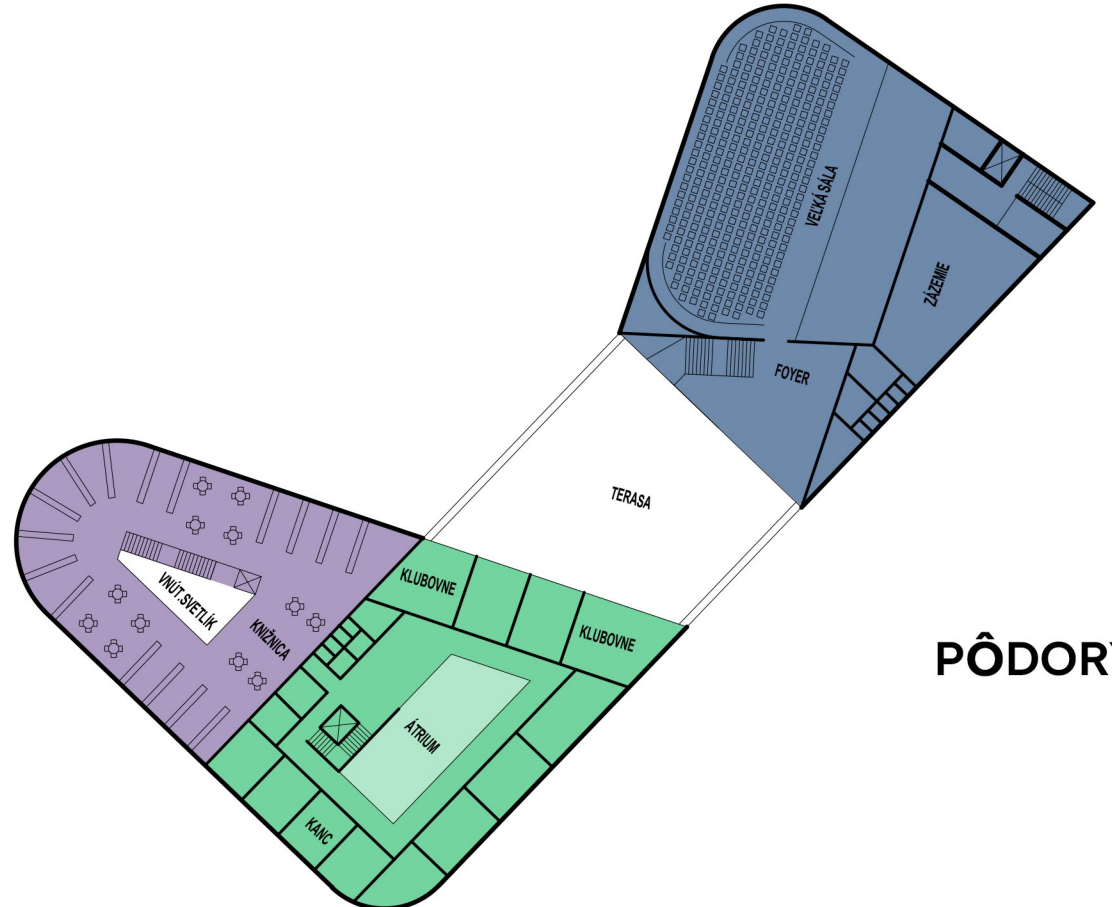
KNIŽNICA OKOLO VNÚTORNÉHO SVETLIKA
KNIŽNICA ČEZ 3-PODLAŽIA PREPOJENÁ VNÚTORNÝM SVETLIKOM A V JEDNODUHEJ BLOKOVEJ FORME TAK VYTVARA PRIESTOROVO BOHATÝ FORMÁT V NÁROŽÍ OBJEKTU.



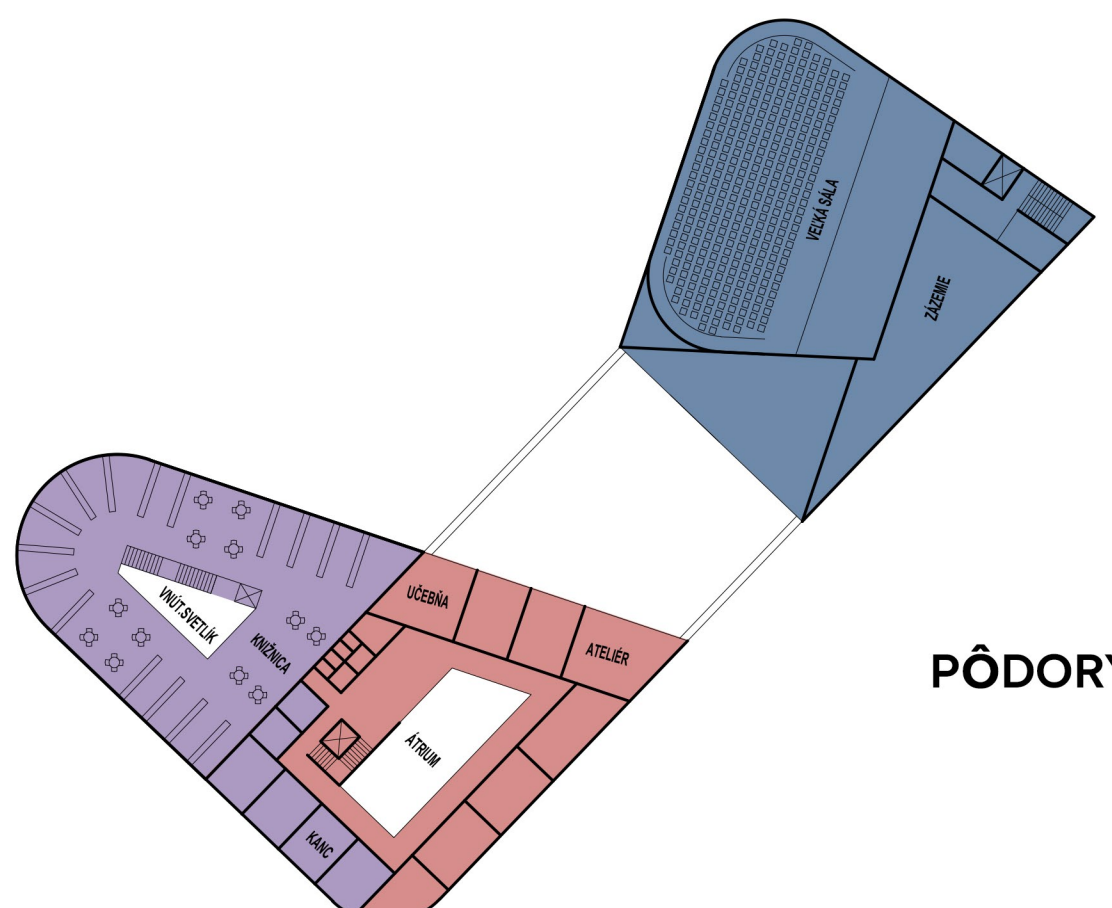
AXONOMETRIA



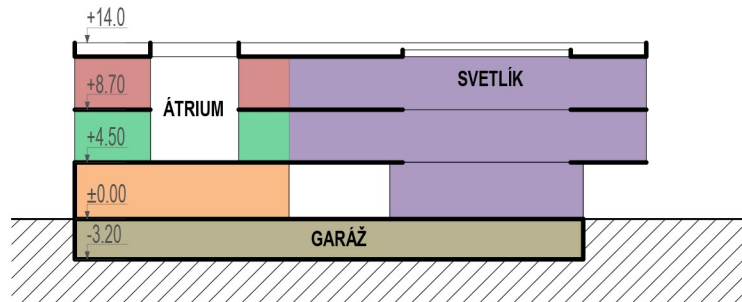
POHĽAD OD SYNAGÓGY



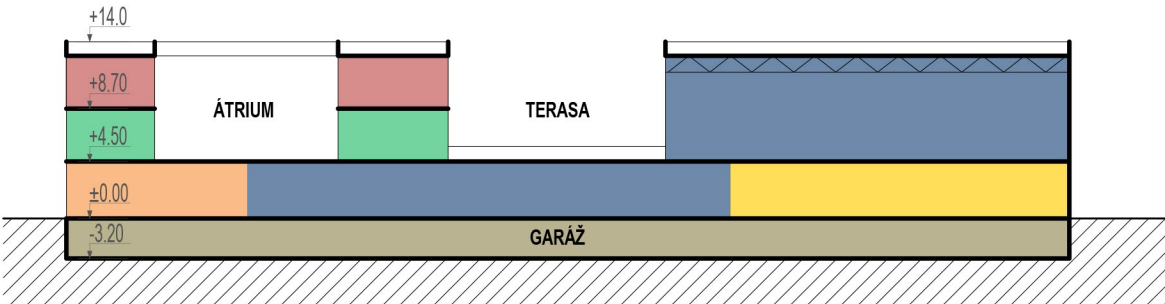
PÔDORYS 2.NP M 1:600



PÔDORYS 3.NP M 1:600



REZ PRIEČNY M 1:600



REZ POZDĹŽNÝ M 1:600

SPOLOČNÁ MULTIFUNKČNÁ SÁLA	1430 M ²
ZÁKLADNÁ UMELECKÁ ŠKOLA	570 M ²
MESTSKÉ KULTÚRNE CENTRUM	600 M ²
KNIŽNICA	1050 M ²
SPRÁVA OBJEKTU	90 M ²
KULTÚRNY KLUB	270 M ²
RESTAURÁCIA	450 M ²
TECHNOLÓGICKÉ ZÁZEMIE	140 M ²
PARKOVACIE STÁTIE	1900 M ²
HURBÁ PODLAŽNÁ PLOCHA	6500 M ²
OBOSTAVANÝ OBJEM	30680 M ³